



SET INDEX

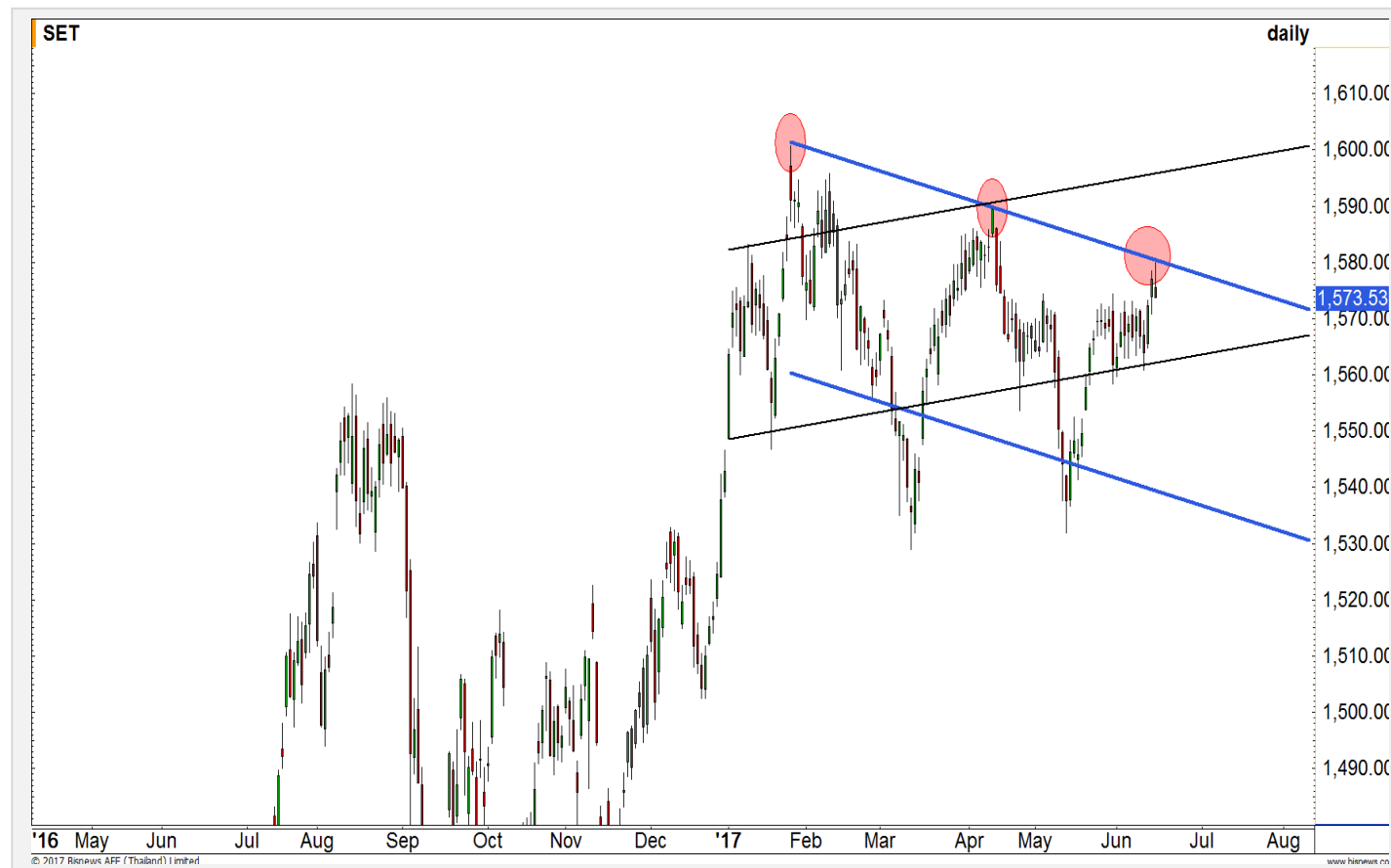
ยืนไม่หลุด 1570 จุด น่าจะมีการฟื้น
ในราย ชม. สู่ 1577 จุด

รอบเช้าหากตัด Sentiment ตลาด
ภูมิภาคออกไป จะพบว่าบ้านเรา
Downside จำกัด Low ไม่หลุด 1570 จุด
พร้อมที่จะฟื้นกลับ ราย ชม. โดยมีแนวต้าน
1577 จุด และ 1580 จุดรอทดสอบ สังเกต
แนวเปิดรอบเช้า ยืนแนวรับ 1572 จุด จะให้
รอบฟื้นทันทีในราย ชม.

ขณะที่ภาพรายวัน มีความเสี่ยงอยู่ที่
แนวต้าน 1580 จุด ซึ่งถ้าไม่รีบ Breakout
จะถือว่าเป็นการติดยอดเป็นครั้งที่ 3 บ่งชี้
ความเสี่ยงต่อการปรับฐานลงสู่ 1565 จุด
เป็นอย่างน้อย

ทิศทางของภาพหลักเริ่มสวนทาง
ระหว่างภาพรายวันและสัปดาห์ คือ รายวัน
จะเสี่ยงเมื่อไม่พ้น 1580 จุด แต่รายสัปดาห์
ยังให้โอกาสแตะ 1585-1595 จุด

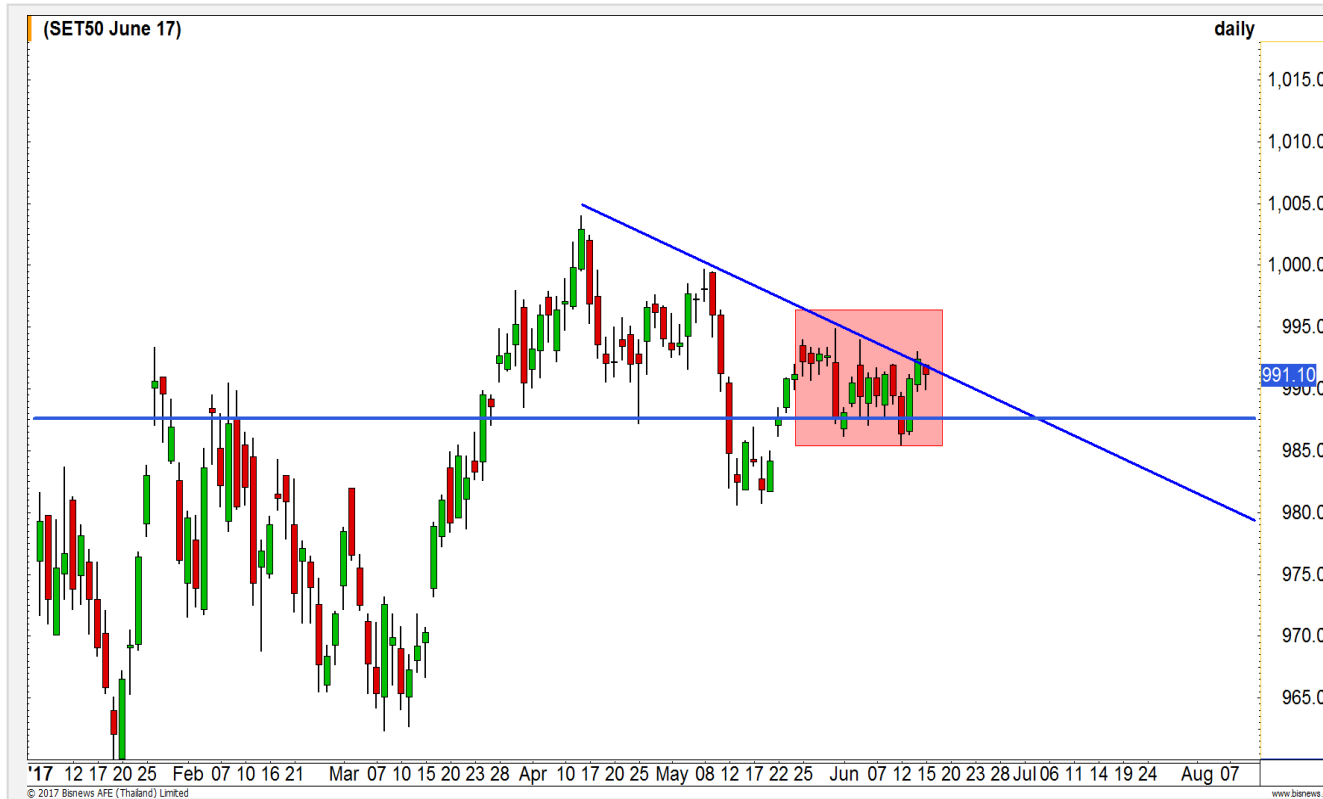
แนวรับ	1572**	1570
แนวต้าน	1577	1580*



Technical Review:

- S50M17: สำคัญที่ระดับเปิด ไม่หลุด 989 จุด เกาะ Sideway สลับช่วงบวกราย ชม.
- Momentum trading : LPN , ROJNA
- Swing trading : SPPT , UNIQ
- SBL : DTAC

SET50 Index Futures



ดูเปิด ยอราย ชม. ไม่หลุด 989 จุด จะเกาะ Sideway สลับช่วงบวกได้

15 มิ.ย. 60 นักลงทุนต่างชาติกลับมา Short สุทธิ 3,564 สัญญา (13-14 มิ.ย. ที่ผ่านมา ต่างชาติ Long สุทธิ 7,238 สัญญา)

สังเกตระยะเปิด ยืนไม่หลุด 989 จุด จะประกอบ Sideway สลับช่วงบวกในราย ชม. ของภาพรอบเข้าได้ แต่ยังจำกัด Upside ไม่เกิน 993 จุด

รอบนี้เริ่มหาจังหวะการปิดสถานะ Long ช่วงสั้น เพราะ Upside เหลือจำกัด ดีสุด คือ ไม่ผ่าน 998 จุด ฉะนั้นตั้งแต่ 993-996 จุด หอยปิดทำกำไรทั้งหมด

กลยุทธ์ S50M17: Trading

- พอร์ตถือ Long ต้นทุน 989 จุดอยู่บางส่วน แนะนำปิดทำกำไรช่วงติดเข้าสู่ 993-996 จุด (หลังปิดทำกำไรส่วนหนึ่งไปที่ 991-992 จุด) **กรณีเปิดหลุด 986 จุด ตัดขาดทุนทันที**
- พอร์ตว่าง รอเปิด Short เมื่อไม่ผ่าน 998 จุด

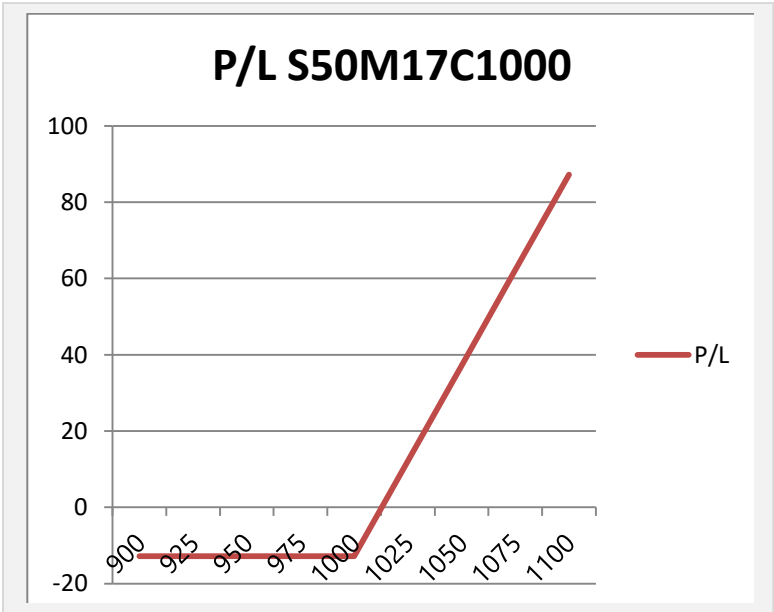
แนวรับ		แนวต้าน	
989**	985	993*	996

Contracts	Long	Short	Net	YTD
Institution	18195	17414	781	28020
Foreign	16979	20543	(3564)	(33158)
Local	44821	42038	2783	5138

SET50 Index Options

คำแนะนำ : Wait and See

กลยุทธ์ : -
 ขาดทุนสูงสุด : -
 กำไรสูงสุดทางทฤษฎี : -
 เป้าหมายการทำกำไร : -
 จุดคุ้มทุน(เมื่อหมดอายุ) : -



SET50 Index	Long S50M17P975	Cost	Profit/Loss
900	-100	12.8	-12.8
925	-75	12.8	-12.8
950	-50	12.8	-12.8
975	-25	12.8	-12.8
1000	0	12.8	-12.8
1025	25	12.8	12.2
1050	50	12.8	37.2
1075	75	12.8	62.2
1100	100	12.8	87.2

		Price	Chang	Vol.	Open Interest	Intrinsic Value	Time Value	Break Even	All-in-Premium	Implied Volatility	Effective Gearing
Call Option	S50M17C950	40.80	-1.60	16.00	653.00	39.58	1.22	990.80	0.00	13.55%	22.69
	S50M17C975	16.50	-2.30	84.00	3524.00	14.58	1.92	991.50	0.00	7.97%	49.81
	S50M17C1000	2.10	-0.70	240.00	7335.00	0.00	2.10	1002.10	0.01	7.16%	116.66
	S50M17C1025	0.20	-0.20	72.00	6256.00	0.00	0.20	1025.20	0.04	8.98%	143.38
	S50M17C1050	0.10	0.00	0.00	1239.00	0.00	0.10	1050.10	0.06	12.68%	113.97

Put Option	S50M17P950	0.40	0.10	149.00	4953.00	0.00	0.40	949.60	-0.04	11.81%	-102.07
	S50M17P975	1.20	0.00	225.00	6505.00	0.00	1.20	973.80	-0.02	7.44%	-126.47
	S50M17P1000	11.40	1.20	236.00	5924.00	10.42	0.98	988.60	0.00	6.10%	-68.49
	S50M17P1025	34.20	1.20	73.00	1287.00	35.42	-1.22	990.80	0.00	0.00%	-28.33
	S50M17P1050	58.70	0.70	5.00	821.00	60.42	-1.72	991.30	0.00	0.00%	-16.52

Construction Services : รับเหมาก่อสร้าง

	Level 1	Level2
Support	128	126
Resistance	130	132

การพักตัวระยะสั้นเป็นจังหวะเข้าซื้อ

แท่งเทียนล่าสุดเกิดรูปแบบ Shooting Star ทำให้ระยะสั้นดัชนีมีโอกาสพักฐานลงมาก่อน ซึ่งมองการพักฐานลงมาเป็นจังหวะในการเข้าซื้อ



Bank : กลุ่มธนาคาร

	Level 1	Level2
Support	517.20	510
Resistance	524	530

Descending Triangle

ฟอร์มตัวรูปแบบ Descending Triangle หากหลุดแนวรับที่ 517.20 จดลงมาจะเปิด Downside ด้านล่าง



Top Most Active



Support 187.50 186 Resistance 190.50 192

KBANK (DAY): ไม่สามารถขึ้นผ่านกรอบบนของ Downtrend channel ได้ ประเมินเข้าสู่รอบการพักตัว



Support 38.50 37.75 Resistance 39.25 40

IVL (DAY): Momentum การขึ้นเริ่มอ่อนแรง มีโอกาสชะลอตัวในช่วงระยะสั้นนี้ วางแนวรับ 38.50/37.75 บาท ตามลำดับ



Support 379 373 Resistance 382 385

PTT (DAY): ไม่ควรหลุดแนวรับ 379 บาท มิฉะนั้น Downside จะถูกเปิดกว้าง



Support 38.50 87.75 Resistance 40 40.75

MINT (DAY): เกิดภาพการกลับตัวรูปแบบ Inverse H&S อีกทั้งแท่งเทียนเป็น ลักษณะ Big white candle แสดงถึงโมเมนตัมการขึ้นที่แข็งแกร่ง

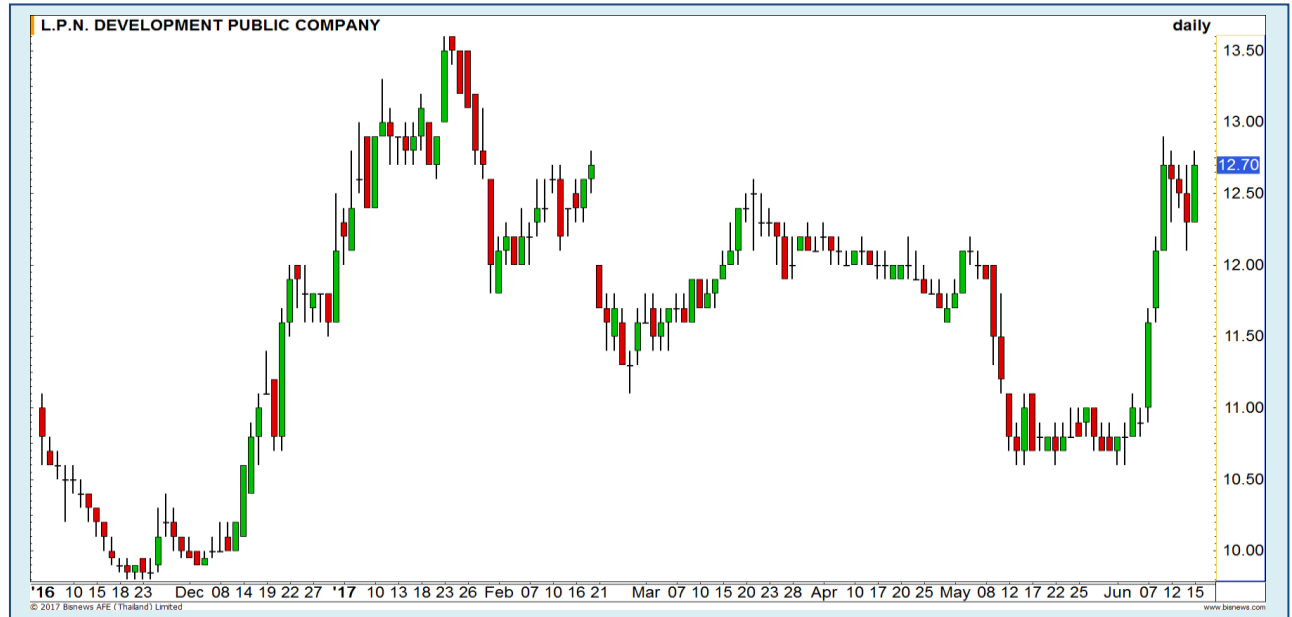
Momentum Trading

LPN

Support | 12.50
Resistance | 13.50
Stop loss | 12.10

คำแนะนำระยะสั้น (BUY)

แท่งเทียนเกิดลักษณะ Three rising method เป็นสัญญาณการปรับตัวขึ้นต่อของราคา มีเป้าหมายรอลดสอบที่บริเวณ 13/13.50 บาท ตามลำดับ

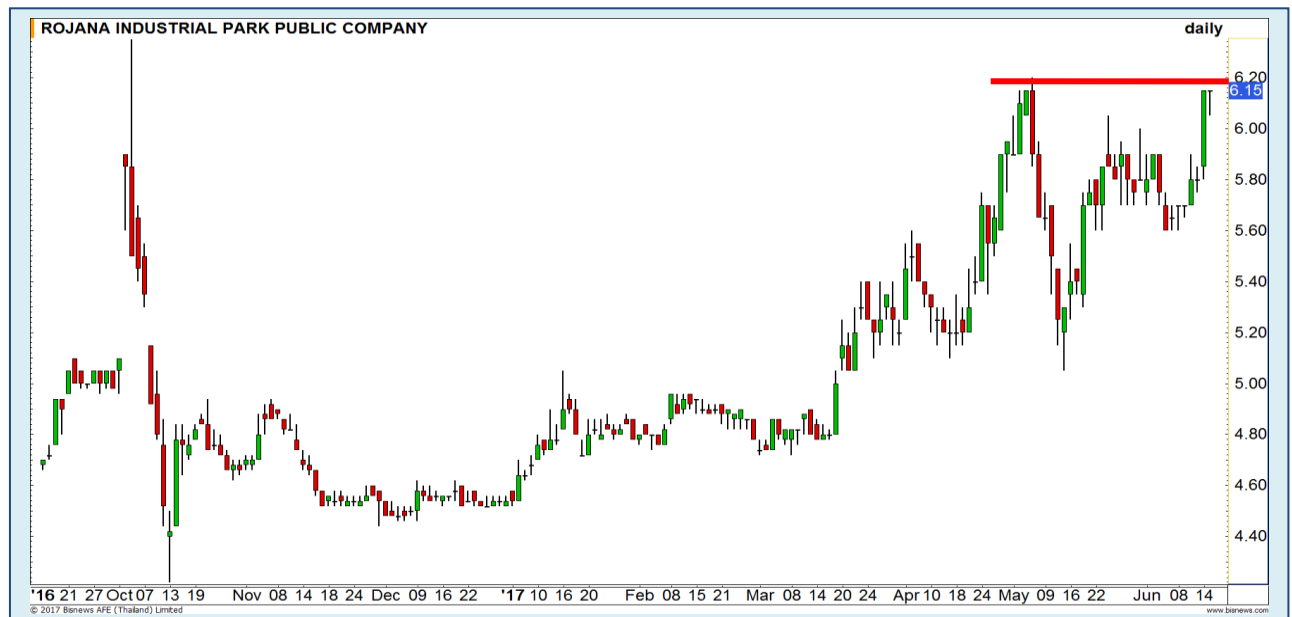


ROJNA

Support | 6.00
Resistance | 6.35/6.60
Stop loss | 5.80

คำแนะนำระยะสั้น (BUY)

Momentum การขึ้นยังแข็งแกร่ง หากผ่านแนวต้านเดิมที่ 6.20 บาทได้ มองว่าจะเกิดแรงส่งหนุนให้ราคาปรับตัวเพิ่มขึ้นต่อ



Swing Trading

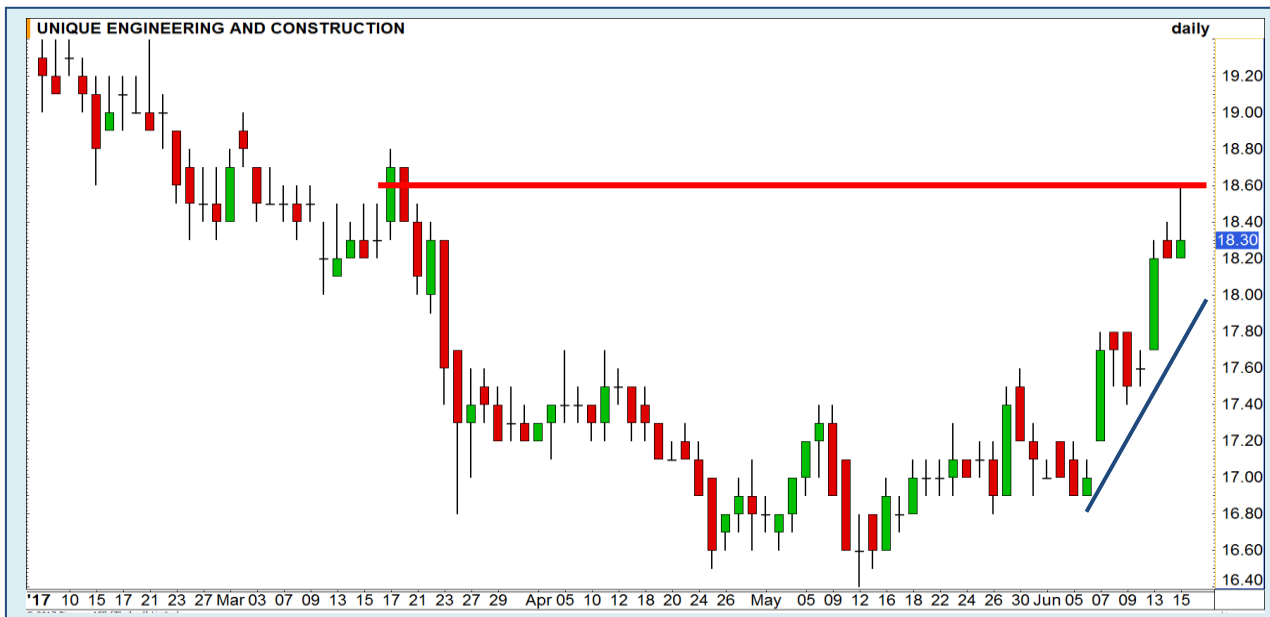


Support	6.30
Resistance	6.80
Stop loss	6.20

คำแนะนำระยะสั้น (BUY)

แท่งเทียนเกิดลักษณะ Harami ที่บริเวณแนวรับ 6.25 บาท ประเมินราคามีโอกาสดีกลับในบริเวณนี้ ให้เป้าหมายรอบนี้ที่ 6.80 บาท

SPPPT



Support	18.00
Resistance	18.60
Stop loss	17.70

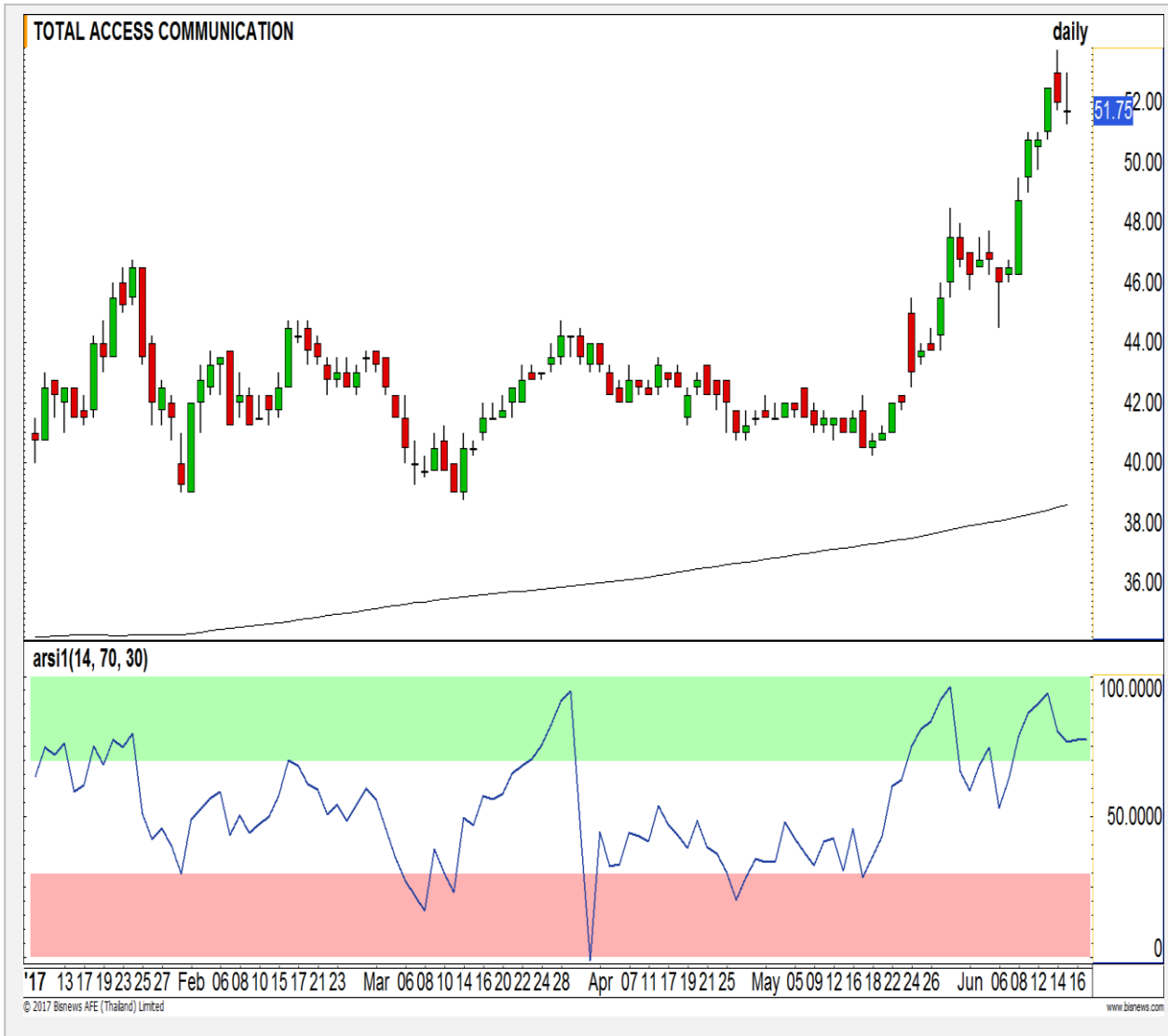
คำแนะนำระยะสั้น (BUY)

ติดแนวต้านแรกที่ 18.60 บาท ทำให้ระยะสั้นมองการย่อตัวลงมาก่อน ซึ่งการย่อตัวลงมาที่แนวรับของเส้น Uptrend Line มองเป็นจังหวะในการเข้าซื้อ เพราะรอบหลักยังเป็นการแกว่งตัวขึ้น

UNIQ



DTAC



ชะลอตัวการขึ้น เข้าสู่รอบพักฐาน

แนวรับ		แนวต้าน	
50.75	50	52.50	53

เริ่มเห็นแรงขายทำกำไรกันบ้างแล้ว หลังจากที่ราคาปรับตัวขึ้นมาค่อนข้างชัน ในทางเทคนิคมองว่ามีโอกาสเข้าสู่รอบพักฐานก่อนในช่วงนี้ ประกอบกับ RSI ที่อยู่ในเขต Overbought เป็นสัญญาณหนุนในการพักตัว

ปริมาณหุ้นที่ให้ยืมเพื่อขายชอร์ต

Stock	Available for borrowing (Share)
DTAC	167,500

(ข้อมูล ณ เวลา 9.30 น. ของวันก่อนหน้า)

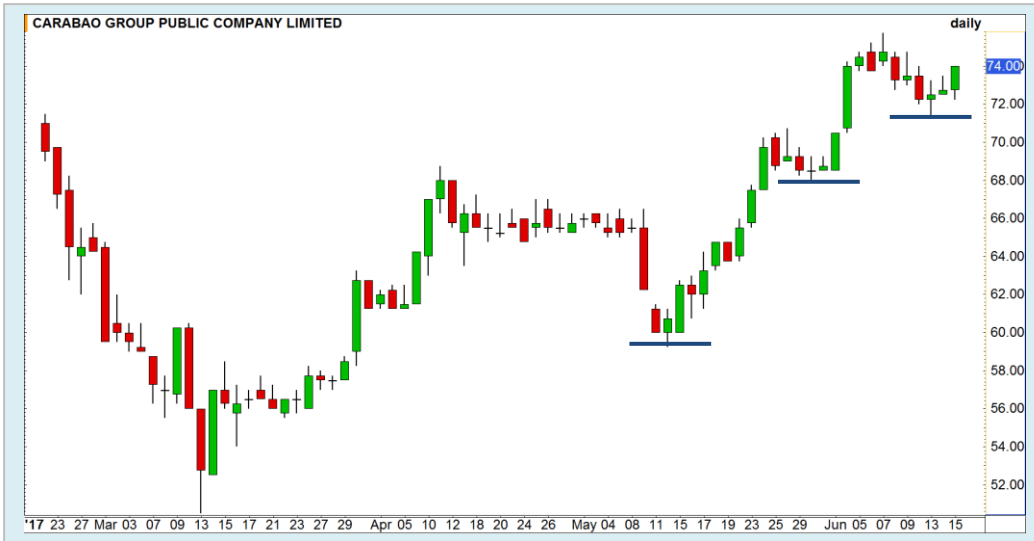
ส่วนหุ้น BH (SBL 15 มิ.ย.) รอซื้อคืน 170 บาท

สอบถามข้อมูลเพิ่มเติม กรุณาติดต่อ ฝ่ายธุรกิจยืมและให้ยืมหลักทรัพย์

โทรศัพท์ : 02-658-9699

Email: sbl@fnsyrus.com

CBG : CBG24C1711A



แนวรับ		แนวต้าน	
72.75	72	74.75	76

พิจารณาตามรอบคอร์ได้เห็นการปรับตัวขึ้นต่อเพื่อที่จะขึ้นไปทำ High ใหม่ เนื่องจากทิศทางยังอยู่ในกรอบของขาขึ้น ราคาสร้าง Higher high และ Higher Low มาต่อเนื่อง



สอบถามข้อมูลเพิ่มเติม
โทรศัพท์ 02-658-9915
Email: dw@fnsyrus.com
Line: @dw24

Name	CBG24C1711A	Expire Date(Maturity Date)	07-Dec-2017
Underlying	CBG	Last Trading Date	30-Nov-2017
Type	Call	Listing Date	15-May-2017
Strike	85.150	Conversion Ratio	9.20000
TimeDecay Per Day	-0.46%	Effective Gearing	4.02
Delta	45.67%	Implied Volatility	61.00%

TOP GAINER AND LOSER

5 TOP MAINBROAD GAINER

Rank	Stock	PClose	%Change	Support	Resistance	Trend (1 Week)	Technical View
1	ASAP	6.60	10	6.50/6.35	6.75/7	Sideway Up	เห็นแรงขายบริเวณ 7 บาท อาจมีการชะลอการขึ้น
2	RS	11.30	8.65	11.10/10.60	11.60/12	Uptrend	โมเมนตัมการขึ้นยังคงแข็ง แต่ Upside เริ่มเหลือน้อย
3	ERW	5.10	5.37	5/4.90	5.15 / 5.30	Uptrend	ติดแนวต้าน High เดิมที่ 5.15 บาท
4	SIRI	2.36	5.36	2.30/2.24	2.42/2.50	Uptrend	ทะลุขึ้นทำ Higher high ยืนยันรอบการขึ้น
5	ECL	3.20	5.26	3.14/3.04	3.26/3.30	Sideway	โมเมนตัมการขึ้นเริ่มอ่อนแรง ระวังแรงขายในรอบสั้น

5 TOP MAINBROAD LOSER

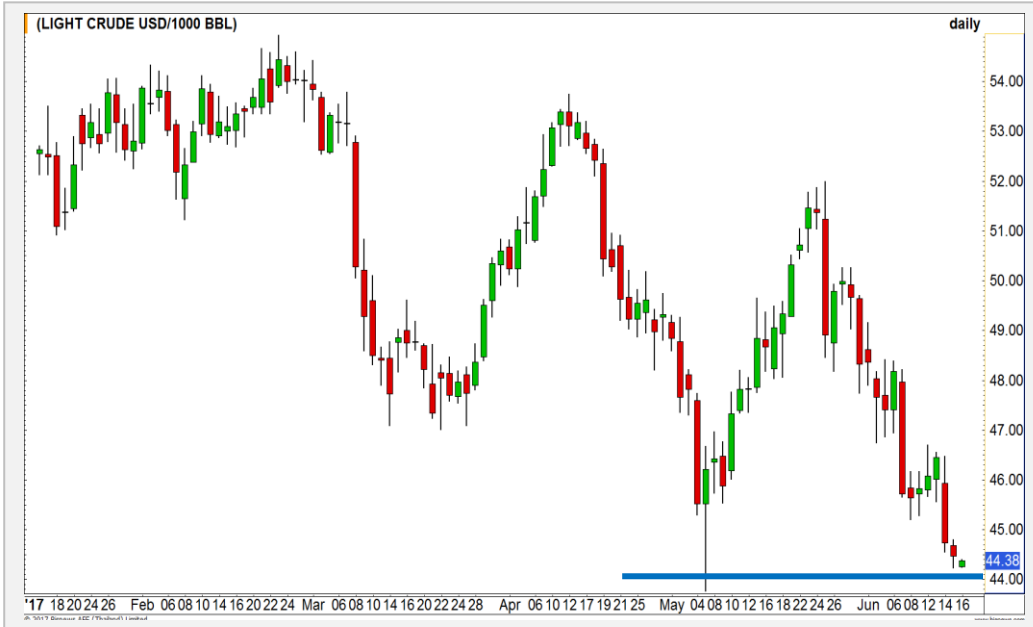
Rank	Stock	PClose	%Change	Support	Resistance	Trend (1 Week)	Technical View
1	LHK	4.35	4.78	4.34/4.26	4.42/4.50	Sideway	พักตัว Sideway เพื่อปรับฐานก่อน
2	SUPER	1.42	3.40	1.40/1.35	1.45/1.49	Downtrend	มองว่าราคาอาจสร้างฐานใหม่ได้เร็วๆนี้
3	PK	6.65	2.92	6.35	6.85/7	Sideway	กลับมาแกว่งในกรอบ 6.35 – 7 บาท รอเลือกทาง
4	STA	15.60	2.50	15.40/15.20	15.80/16.10	Sideway	อาจเห็นการลงแตะฐานเดิมที่ 15.20 บาท
5	FN	5.95	2.46	5.80/5.70	6.05/6.15	Sideway Down	กลับลงมาต่ำกว่า 6 บาท ให้นักเชิงลบ

หมายเหตุประกอบการเลือก Top Gainer และ Top Loser

- ปริมาณการซื้อขายเฉลี่ย 5 วัน มากกว่า 10 ล้านบาท
- ไม่นับรวม DW และ Warrant
- ราคาหุ้นไม่ต่ำกว่า 1 บาท

** เนื่องจากหุ้นในกลุ่มนี้ส่วนใหญ่เป็นหุ้นที่ผันผวนแรงกว่าตลาด นักลงทุนควรใช้ความระมัดระวังเป็นพิเศษ **

WTI Oil



	Level 1	Level2
Support	44.00	43.50
Resistance	44.80	45.40

เข้าใกล้แนวรับหลักที่บริเวณ 44 ดอลลาร์

ราคาน้ำมันยังปรับตัวลดลงต่อ แต่แรงขายเริ่มลดลงเมื่อเทียบกับวันก่อนหน้า และราคาเริ่มเข้าใกล้แนวรับหลักที่ 44 ดอลลาร์ ทำให้มองว่า Downside จำกัด มองเป็นจังหวะเข้าซื้อสะสม

Sugar



	Level 1	Level2
Support	13.20	13.00
Resistance	13.80	14.30

ยังอยู่ในขาลง

แนวโน้มหลักของราคาน้ำมันยังเป็นขาลง และถึงแม้ RSI จะเข้าสู่เขต Oversold แล้วแต่ยังไม่มีสัญญาณการกลับตัวจากราคา ดังนั้นจึงแนะนำให้ Wait and See ไปก่อน

Gold Futures

ยังไม่เกิดรอบการปรับตัวขึ้น

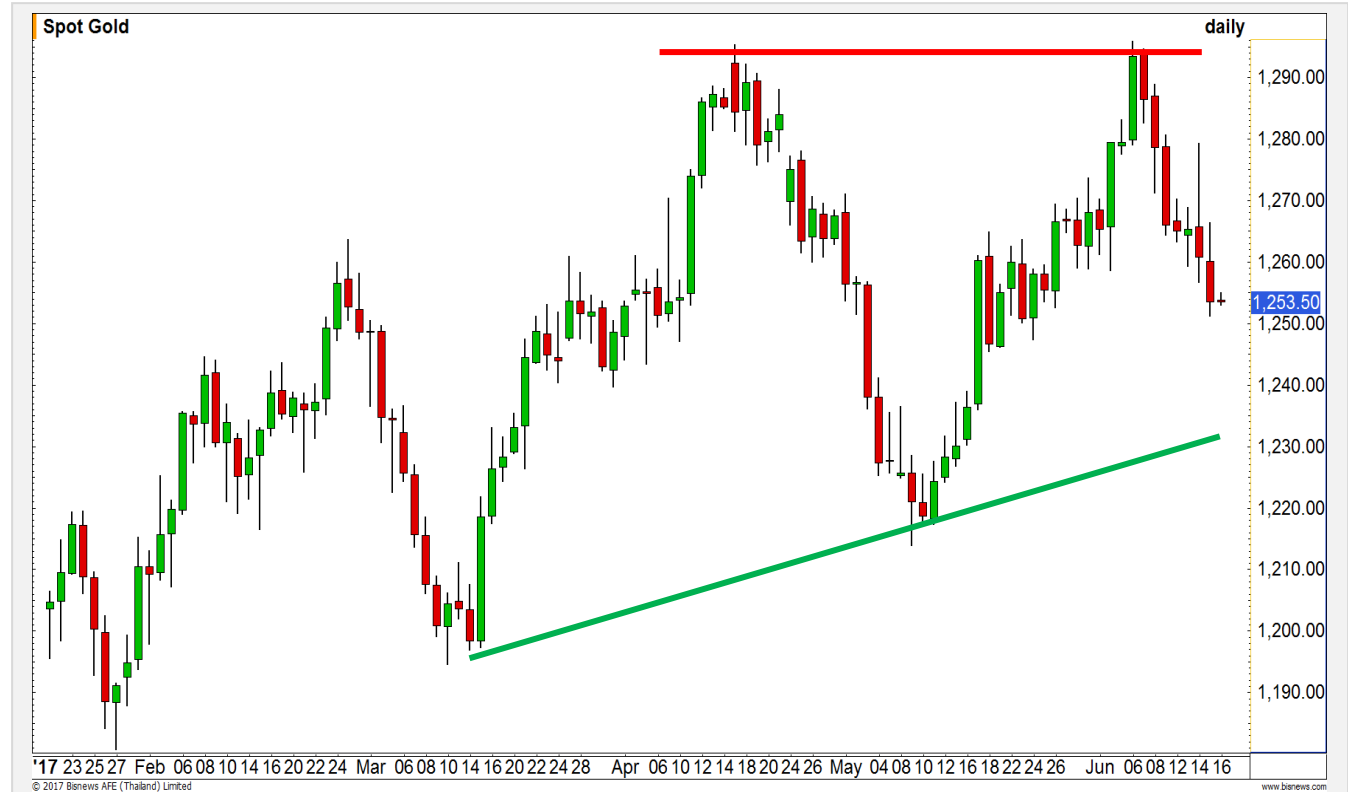
สังเกตจากภาพรายวันที่ราคาติดแนวต้านเดิม บริเวณ 1295 ดอลลาร์เป็นครั้งที่ 2 ทำให้ Sentiment ในระยะกลางเสียไป มองว่าราคาทองคำยังไม่สามารถกลับมาเป็นรอบขึ้นได้ในช่วงเร็วๆนี้ ส่วนระยะสั้นมอง Downside เริ่มจำกัดการปรับตัวลดลงจะไม่แรงมากเมื่อเทียบกับวันก่อนหน้า

คำแนะนำระยะสั้น GFM17 (Wait and See)

- ตันทุน Long ที่ 1270 ดอลลาร์ปิดทำกำไรได้แล้วที่ 1275-1280 ดอลลาร์ และออกมา Wait and See ก่อน

15 มิ.ย. 2017

กองทุน SPDR ลดการถือครองทองคำลง
1.19 ตัน สู่ระดับ 853.68 ตัน



แนวรับ		แนวต้าน	
1258	1250	1270	1275

Contracts	Long	Short	Net	YTD
Institution	5883	5953	(70)	5443
Foreign	896	2156	(1260)	(2502)
Local	9807	8477	1330	(2941)

USD Futures

แนวรับหลักของกรอบล่างของ Downtrend Channel ที่ 33.80 บาท/ดอลลาร์

ยืนแข็งค่าไม่มากไปกว่า 33.80 บาท/ดอลลาร์สหรัฐ ซึ่งเป็นกรอบล่างของ Downtrend Channel ทำให้ประเมินว่าบริเวณนี้ค่าเงินบาทมีโอกาสจะทยอยอ่อนค่ากลับสู่ 34-34.10 บาท/ดอลลาร์สหรัฐ

คำแนะนำระยะสั้น (Trading)

- พอร์ตถือ Long USDU17 อ้างอิงค่าเงินบาทต้นทุน 34.01 บาท/ดอลลาร์สหรัฐ ยังให้รอปิดช่วงอ่อนค่าทดสอบ 34.15-34.20 บาท/ดอลลาร์สหรัฐ **ตัดขาดทุนเมื่อทำระดับแข็งค่าพัน 33.90 บาท/ดอลลาร์สหรัฐ**



Market Summary & Theoretical Price

SET50 Index Futures

Series	Settle	Change	Vol. Contracts	Change	OI	Change	Days to Delivery	Theoretical			Div. Yield	Fund Rate	Basis	Premium Discount
								Theoretical	Lower	Upper				
S50M17	992.06	0.00	73111	644	279607	-3566	13	989.85	989.56	991.94	0.79%	0.015	2.48	2.21
S50N17	991.1	-1.30	0	-3	50	0	42	990.79	989.92	997.20	0.46%	0.015	1.52	0.31
S50Q17	989.8	-1.30	0	0	0	0	75	990.96	989.42	1002.29	0.83%	0.015	0.22	-1.16
S50U17	985.8	-1.40	6477	-2742	35907	938	105	989.55	987.40	1005.36	1.51%	0.015	-3.78	-3.75
S50Z17	983.9	-1.50	322	-384	4231	7	195	988.78	984.80	1018.01	1.65%	0.015	-5.68	-4.88
S50H18	979.9	-1.60	85	-13	1943	11	287	978.18	972.32	1021.13	2.96%	0.015	-9.68	1.72

Gold Futures

Series	Settle	Change	Vol. Contracts	Change	OI	Change	Days to Delivery	Theoretical			Premium / Discount	Risk Free Rate
								Theoretical	Lower	Upper		
GFM17	20,350	-130	519	255	1,710	-159	13	20,287	20,281	20,329	63.48	1.50%
GFQ17	20,400	-140	356	233	839	4	75	20,338	20,307	20,570	61.83	1.50%
GFV17	20,450	-130	80	66	349	6	136	20,389	20,332	20,808	61.00	1.50%

USD Futures

Series	Settle	Change	Days to Delivery	Theoretical	Basis
USDM17	33.98	0.01	13	34.03	-0.01
USDN17	33.96	-0.04	42	34.11	-0.03
USDQ17	33.97	0.00	75	34.20	-0.02
USDU17	34.00	-0.01	104	34.28	0.01

DISCLAIMER: รายงานฉบับนี้จัดทำโดยบริษัทหลักทรัพย์ ฟินันเซีย ไซรัส จำกัด (มหาชน) "บริษัท" ข้อมูลที่ปรากฏในรายงานฉบับนี้ถูกจัดทำขึ้นบนพื้นฐานของแหล่งข้อมูลที่เชื่อหรือควรเชื่อว่ามีที่น่าเชื่อถือ และหรือมีความถูกต้อง / อย่างไรก็ตามบริษัทไม่รับรองความถูกต้องครบถ้วนของข้อมูลดังกล่าว ข้อมูลและความเห็นที่ปรากฏอยู่ในรายงานฉบับนี้อาจมีการเปลี่ยนแปลง แก้ไข หรือเพิ่มเติมได้ตลอดเวลาโดยไม่ต้องแจ้งให้ทราบล่วงหน้า บริษัทไม่มีความประสงค์ที่จะ ชักจูงหรือชักชวนให้ผู้ลงทุน ลงทุนซื้อหรือขายหลักทรัพย์ตามที่ปรากฏในรายงานฉบับนี้ รวมทั้งบริษัทไม่ได้รับประกันผลตอบแทนหรือราคาของหลักทรัพย์ตามข้อมูลที่ปรากฏแต่อย่างใด บริษัทจึงไม่รับผิดชอบต่อความเสียหายใดๆ ที่เกิดขึ้นจากการนำข้อมูลหรือความเห็นในรายงานฉบับนี้ไปใช้ไม่ว่ากรณีใดก็ตาม ผู้ลงทุนควรศึกษาข้อมูลและใช้ดุลยพินิจอย่างรอบคอบในการตัดสินใจลงทุน

บริษัทขอสงวนลิขสิทธิ์ในข้อมูลและความเห็นที่ปรากฏอยู่ในรายงานฉบับนี้ ห้ามมิให้ผู้ใดนำข้อมูลและความเห็นในรายงานฉบับนี้ไปใช้ประโยชน์ คัดลอก ตัดแปลง ทำซ้ำ นำออกแสดงหรือเผยแพร่ต่อสาธารณชนไม่ว่าทั้งหมดหรือบางส่วน โดยไม่ได้รับอนุญาตเป็นลายลักษณ์อักษรจากบริษัทล่วงหน้า การลงทุนในหลักทรัพย์มีความเสี่ยง ผู้ลงทุนควรศึกษาข้อมูลและพิจารณาอย่างรอบคอบก่อนการตัดสินใจลงทุน

บริษัทหลักทรัพย์ ฟินันเซีย ไซรัส จำกัด) อาจเป็นผู้ดูแลสภาพคล่อง (มหาชน)Market Maker) และผู้ออกใบสำคัญแสดงสิทธิอนุพันธ์ (Derivative Warrants) บนหลักทรัพย์ที่ปรากฏอยู่ในรายงานฉบับนี้ โดยบริษัทฯ อาจจัดทำบทวิเคราะห์ของหลักทรัพย์อ้างอิงดังกล่าวนี้ ดังนั้น นักลงทุนควรศึกษารายละเอียดในหนังสือชี้ชวนของใบสำคัญแสดงสิทธิอนุพันธ์ดังกล่าวก่อนตัดสินใจลงทุน